

บทที่10

ประเภทของรายงาน แบ่งออกเป็น 3 ประเภท ดังนี้

รายงานแบบตาราง (Tabular Report) เป็นรายงานที่มีการจัดเรียงข้อมูลเหมือนตาราง ซึ่งจะเรียงฟิลด์จากซ้ายไปขวาของรายงาน โดยจะแสดงข้อมูลทุกเรคคอร์ดในหนึ่งหน้ารายงาน รายงานแบบหลายคอลัมน์ (Columnar Report) เป็นรายงานที่แสดงข้อมูลซึ่งจะจัดเรียงฟิลด์จากบนลงล่าง โดยจะแสดงข้อมูลที่ละ 1 เรคคอร์ด รายงานแบบป้ายชื่อ (Label Report) เป็นรายงานแบบป้ายฉลากที่เรียกว่าเลเบล สำหรับติดหน้าซองต่างๆ เช่น ป้ายติดซองจดหมาย เลเบลต่างๆ ป้ายฉลากสินค้า เป็นต้น

มุมมองของรายงาน

มุมมองรายงาน(Report View) เป็นมุมมองที่ใช้สำหรับการแสดงผลในรูปแบบรายงานเท่านั้น ไม่สามารถแก้ไขรายงานได้ มุมมองแสดงตัวอย่างก่อนพิมพ์ (Print Preview) เป็นมุมมองที่ใช้สำหรับแสดงตัวอย่างรายงานก่อนพิมพ์ โดยมีลักษณะเหมือนกับที่เห็นบนหน้าจอ มุมมองเค้าโครง (Layout View) มีลักษณะคล้ายกับมุมมองรายงาน ในการแสดงผลข้อมูลและคล้ายกับมุมมองออกแบบตรงที่สามารถจัดรูปแบบของรายงานได้ มุมมองออกแบบ (Design View) เป็นมุมมองที่ใช้ในการออกแบบและปรับแต่งรูปแบบการแสดงผลของรายงานโดยสามารถเพิ่มตัวควบคุมต่างๆ เข้ามาในรายงานได้

การสร้างรายงาน

ในการสร้างรายงานเพื่อใช้สรุปข้อมูลหรือแสดงผลจะมีลักษณะคล้ายกับฟอร์ม คือ สามารถกำหนดเงื่อนไขของข้อมูลเพื่อเลือกดูเฉพาะข้อมูลที่สนใจได้ แต่จะแตกต่างกันตรงที่ฟอร์มใช้แสดงผลข้อมูลที่หน้าจอและแก้ไขข้อมูลได้ ส่วนรายงานพิมพ์ได้แต่ไม่สามารถแก้ไขข้อมูลได้

การสร้างรายงานอย่างง่ายด้วยปุ่มคำสั่ง Report

การสร้างรายงานเปล่า

การสร้างรายงานด้วยตัวช่วยสร้าง

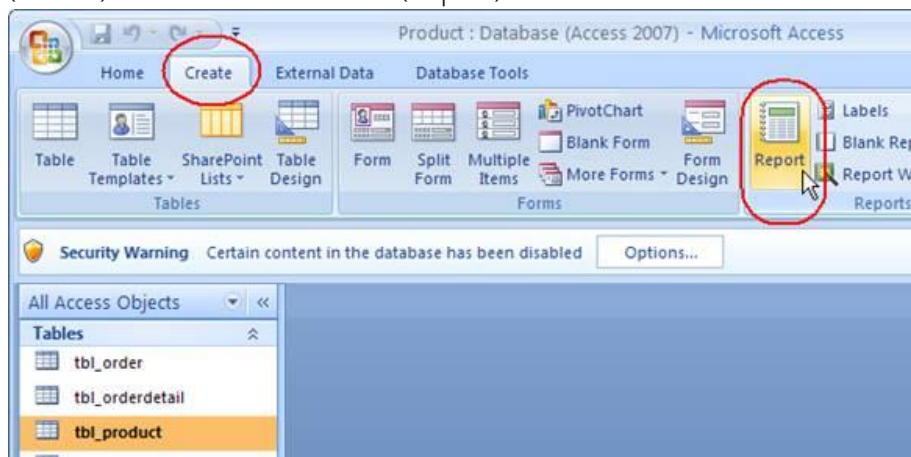
การสร้างรายงานแบบเลเบล

การสร้างรายงานด้วยตัวเองในมุมมองออกแบบ

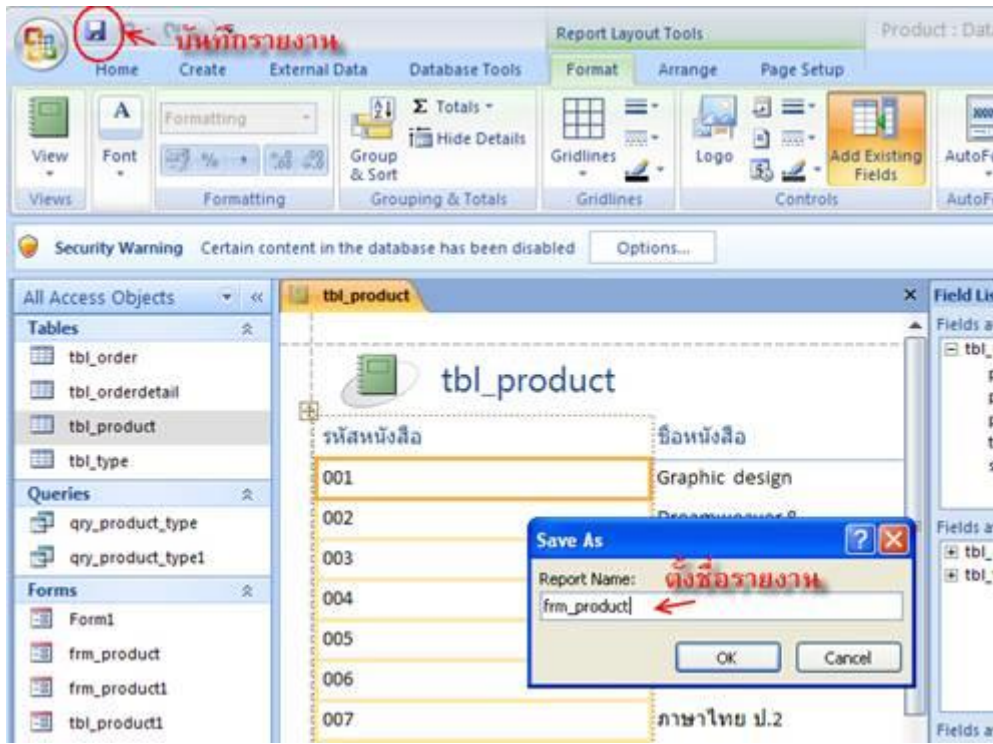
การสร้างรายงานด้วยปุ่มคำสั่งรายงาน Report

คลิกเลือกตารางหรือแบบสอบถามที่ต้องการสร้างรายงาน

ที่แท็บ สร้าง (Create) คลิกไอคอนคำสั่งรายงาน (Report)

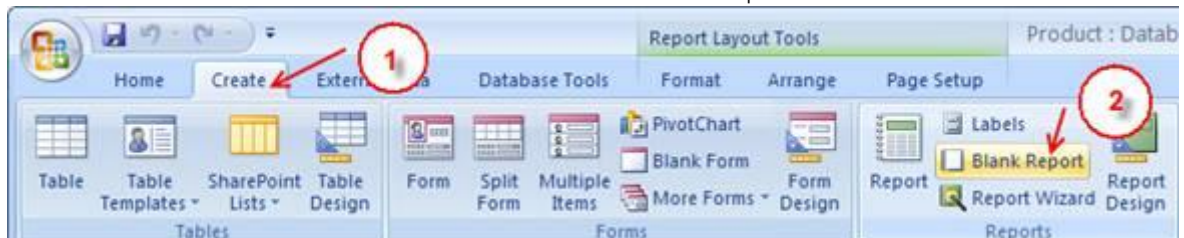


3. จากนั้นจะแสดงหน้าจอรายงานขึ้นมาอัตโนมัติ
4. คลิกปุ่มบันทึก และตั้งชื่อให้กับรายงาน เช่น rpt_product
5. คลิกปุ่มตกลง



การสร้างรายงานเปล่าในมุมมองเค้าโครง (Layout View)

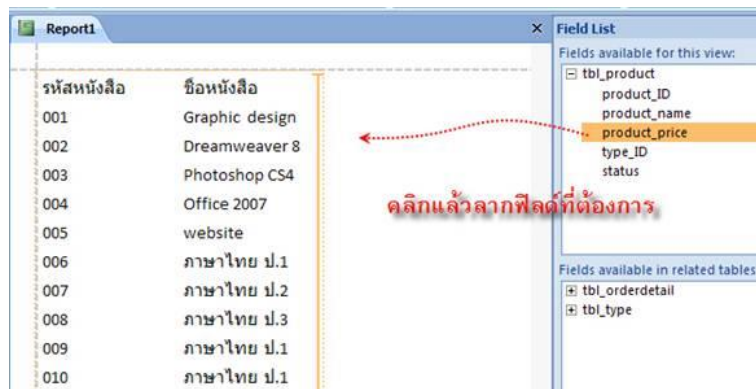
คลิกที่แท็บ สร้าง(Create) คลิกไอคอนคำสั่ง รายงานเปล่า (Blank Report)



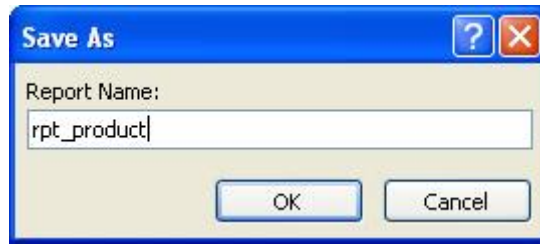
คลิกเลือกตารางที่ต้องการแสดงโดยคลิกที่เครื่องหมาย + (บวก) ในหน้าต่างเขตข้อมูลในที่นี้เลือกตาราง

tbl_product

จากนั้นเลือกฟิลด์ที่ต้องการแสดง



การบันทึกรายงาน



บันทึกรายงาน คลิกที่ไอคอน
ตั้งชื่อรายงาน rpt_product
คลิกปุ่ม OK

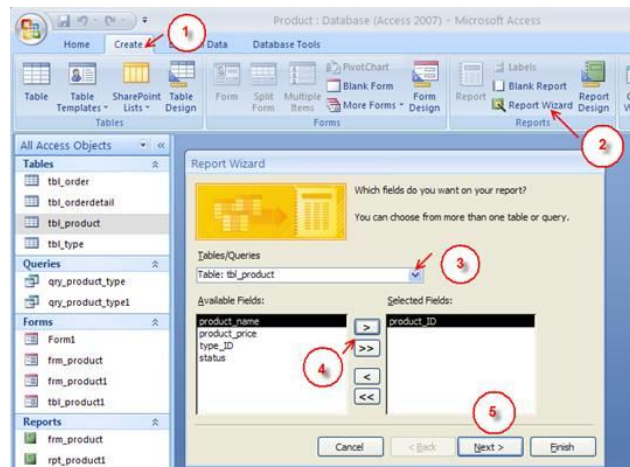
การสร้างรายงานด้วยตัวช่วยสร้าง (Report Wizard)

คลิกที่แท็บ สร้าง(Create)

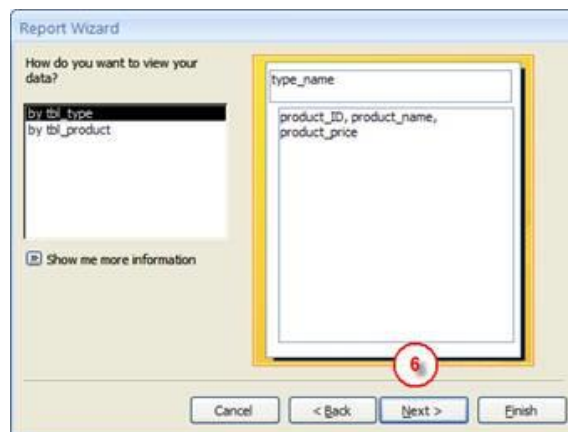
คลิกไอคอนคำสั่ง ตัวช่วยสร้างรายงาน (Report Wizard)

คลิกเลือกตารางหรือคิวรีที่ต้องการ

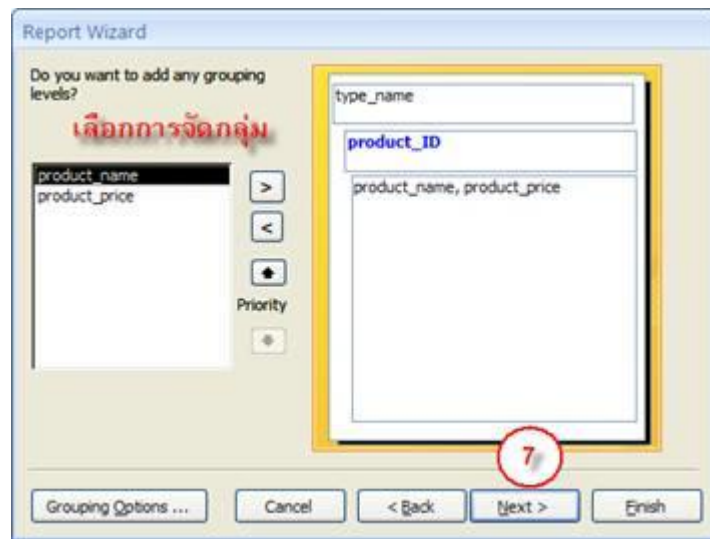
คลิกเลือกฟิลด์ที่ต้องการ โดยคลิกที่ปุ่ม > เพื่อเลือกที่ละฟิลด์ หรือคลิกที่ปุ่ม >> เพื่อเลือกฟิลด์ทั้งหมด
คลิกปุ่ม ถัดไป (Next)



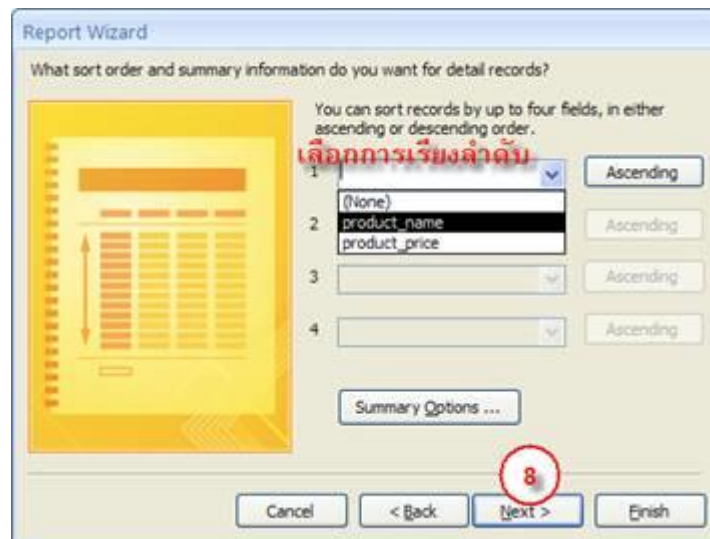
6.คลิกปุ่ม ถัดไป (Next)



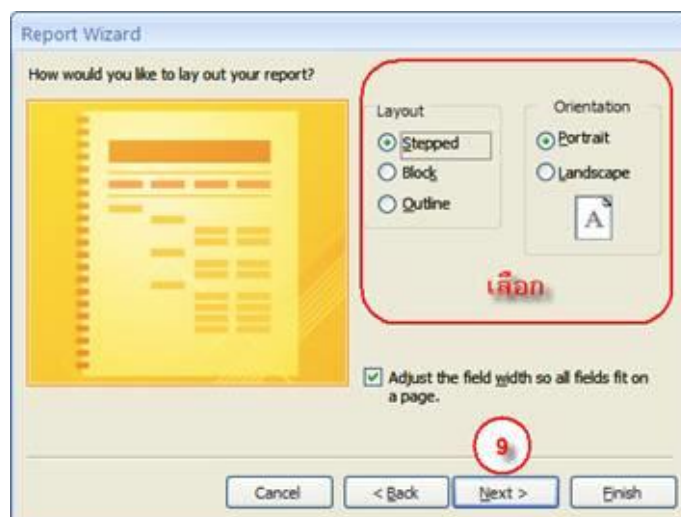
7. คลิกปุ่ม ถัดไป (Next)



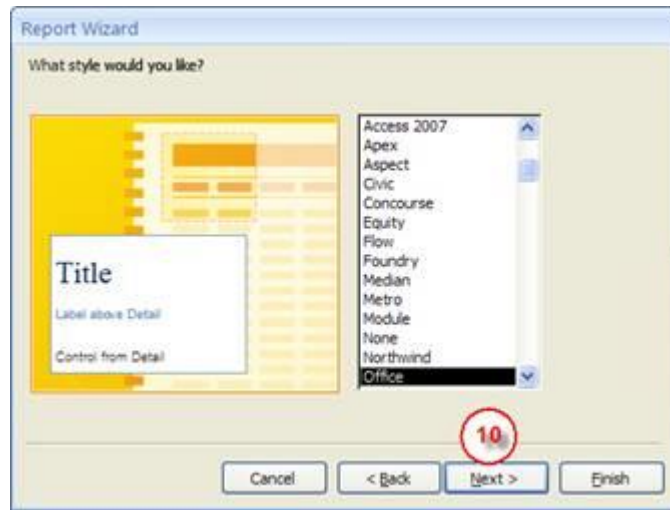
8. คลิกปุ่ม ถัดไป (Next)



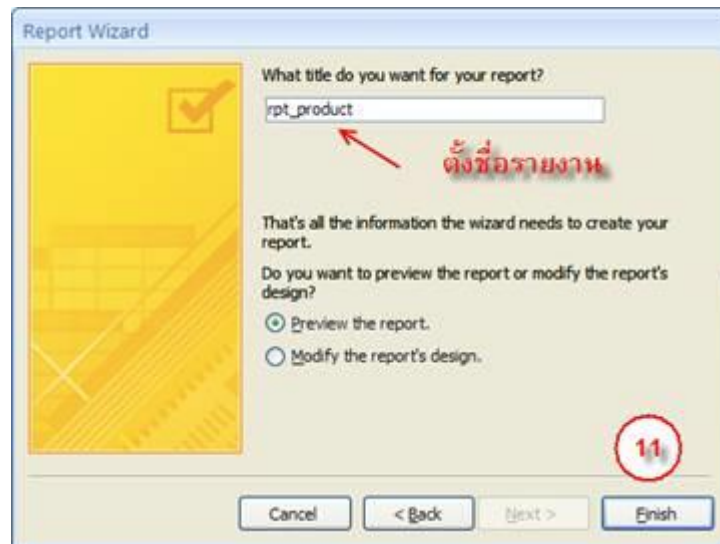
9. เลือกรูปแบบเค้าโครงและรูปแบบการวาง คลิกปุ่ม ถัดไป (Next)



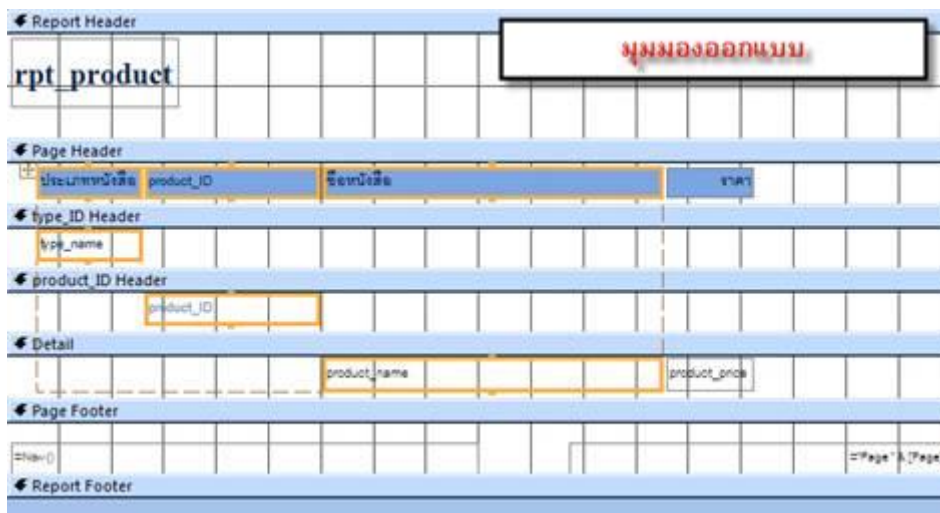
10. เลือกรูปแบบ คลิกรุ่น ถัดไป (Next)



11. ตั้งชื่อรายงาน rpt_product



ตัวอย่าง รายงานสินค้า



rpt_product

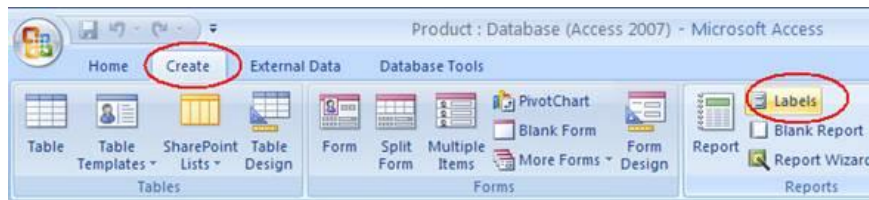
| ประเภทสินค้า | product_ID | สินค้า | ราคา |
|--------------|------------|----------------|---------|
| คอมพิวเตอร์ | 001 | Graphic design | ฿185.00 |
| | 002 | Dreamweaver 8 | ฿250.00 |
| | 003 | Photoshop CS4 | ฿195.00 |
| | 004 | Office 2007 | ฿499.00 |
| | 005 | website | ฿599.00 |

การสร้างรายงานแบบลาเบล (Label Wizard)

เลือกตารางหรือคิวรีที่ต้องการสร้างเป็นลาเบล

คลิกที่แท็บ สร้าง (Create)

คลิกไอคอนคำสั่ง ป้ายชื่อ (label)



กำหนดขนาดและชนิดของเลเบล

กำหนดรูปแบบของข้อความที่จะแสดงในเลเบล

คลิกเลือกฟิลด์ที่ต้องการแสดง

เลือกรูปแบบการแสดงผล

ตั้งชื่อรายงาน

คลิกปุ่ม เสร็จสิ้น Finish

ตัวอย่างป้ายราคาสินค้า

001 Graphic design ราคา 185

002 Dreamweaver 8 ราคา 250

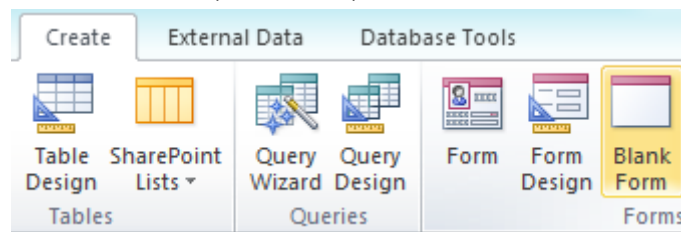
003 Photoshop CS4 ราคา 195

004 Office 2007 ราคา 499

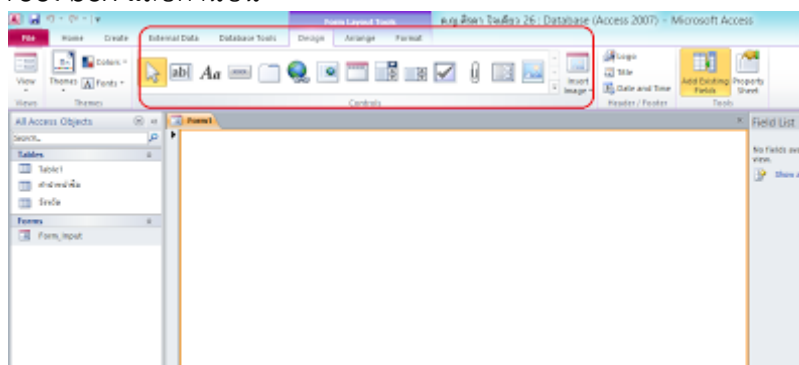
การสร้างปุ่มและ Form ต่างๆ ใน Access

การสร้าง Form เปล่า เราสามารถสร้างและออกแบบหน้าจอได้ด้วยตัวเอง และสามารถกำหนดหน้า Form ได้ทำอะไรก็ได้ตามต้องการ

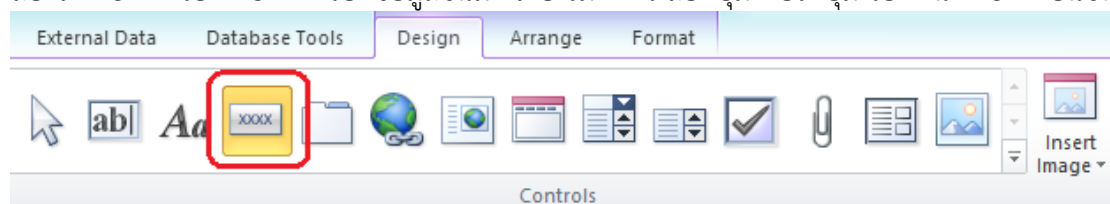
1. ไปที่ Tab Create ----> Blank Form(ฟอร์ม เปล่า)



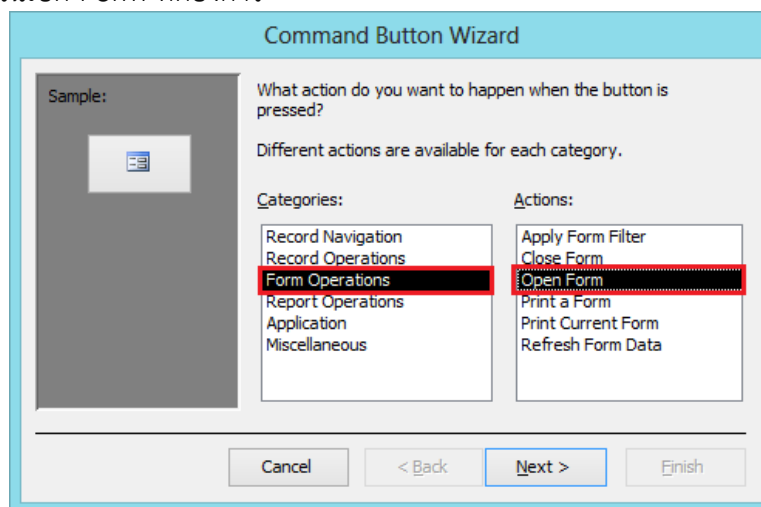
2. เมื่อเลือกเสร็จแล้วจะเป็นหน้าจอเปล่าๆ ที่เป็น Form ซึ่งเราสามารถสร้างเครื่องมือหรือ ปุ่มต่างๆตามทีโปรแกรมให้บน Tool box แถบด้านบน



3. ลองให้ Form เรียก Form กรอกข้อมูลขึ้นมา โดยเริ่มที่การเลือกปุ่มเพื่อให้ปุ่มเรียกหน้า Form อื่นขึ้นมา



4. หน้าต่างตัวช่วยสร้าง ปุ่ม Command Button Wizard ให้นักเรียนเลือก Form Operation --> Open Form เพื่อให้ปุ่มนั้นเปิด Form ที่ต้องการ



5. เลือก Form ที่ต้องการ เพื่อให้ปุ่มเราเรียกหน้าจอนั้นขึ้นมา

Command Button Wizard

What form would you like the command button to open?

Sample:

Form Input
Product

Cancel < Back Next > Finish

6.

Command Button Wizard

Do you want the button to find specific information to display in the form?

For example, the button can open a form and display the data for a specific employee or customer.

Open the form and find specific data to display.

Open the form and show all the records.

Cancel < Back Next > Finish

Command Button Wizard

Do you want text or a picture on the button?

If you choose Text, you can type the text to display. If you choose Picture, you can click Browse to find a picture to display.

Text: Open Form

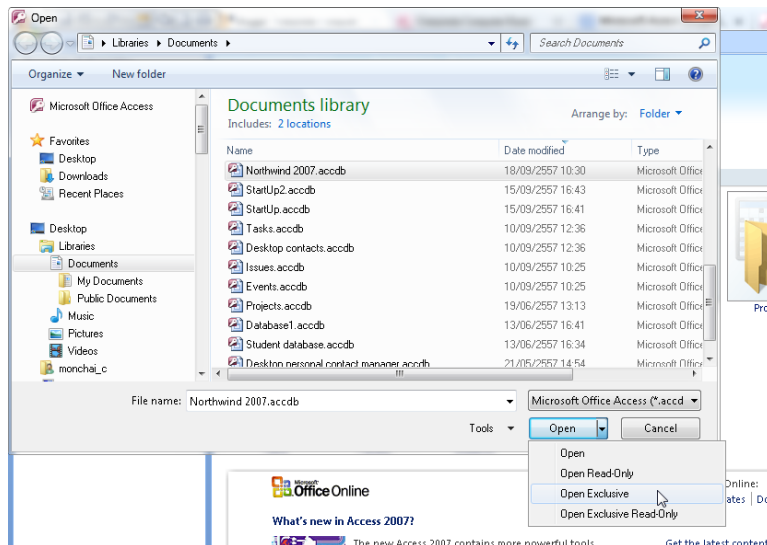
Picture: MS Access Form

Browse...

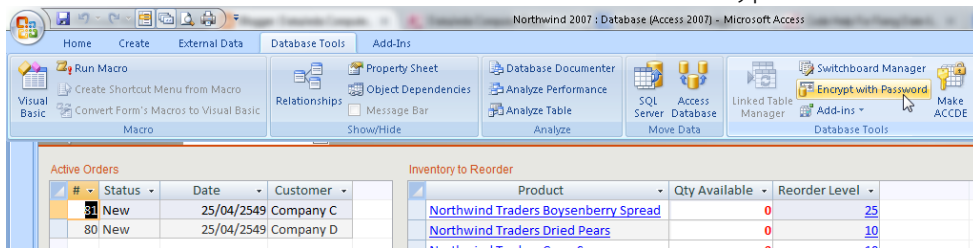
Show All Pictures

Cancel < Back Next > Finish

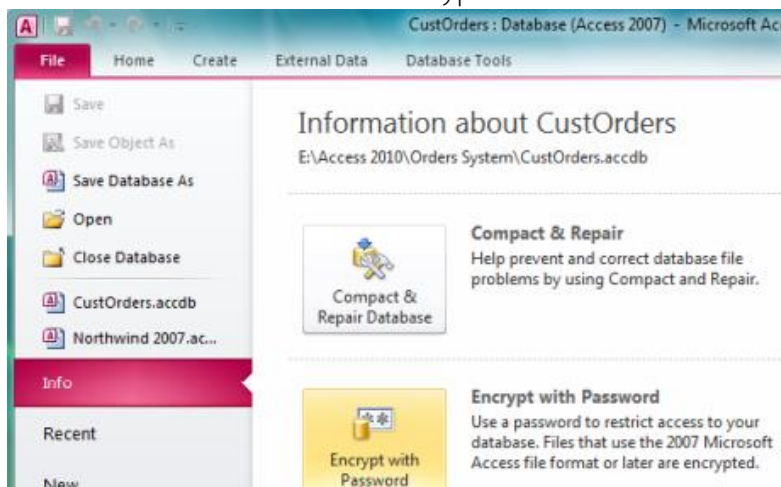
การตั้ง password ให้ฐานข้อมูล จะต้องทำการเปิดฐานข้อมูลแบบ Open Exclusive ก่อนถึงจะตั้ง password ได้ ดังรูป



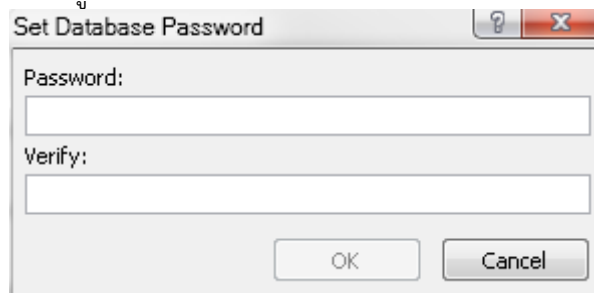
สำหรับ MS Access 2007 ให้ไปที่ Menu Database Tools >> Encrypt with Password ดังรูป



สำหรับ MS Access 2010 ให้ไปที่ File >> Info >> Encrypt with Password



กำหนด password ที่ต้องการ ดังรูป



เมื่อเราทำการเปิดฐานข้อมูล ก็จะทำให้เราใส่ password ทุกครั้ง