

บทที่ 12

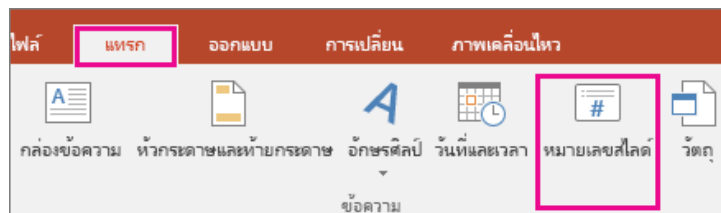
การลบสไลด์ใน Powerpoint 2007

1. คลิก Slide Sorter
2. คลิกที่สไลด์ที่ต้องการลบ
3. แล้วกดปุ่ม Delete ที่เป็นพิมพ์
4. กรณีที่ต้องการลบมากกว่า 1 สไลด์ในเวลาเดียวกัน ก็ให้เลือกโดยคลิกที่สไลด์แรกก่อน กดปุ่ม Shift ค้างไว้ แล้วคลิกที่สไลด์ที่เหลือนจนครบ แล้วจึงกดปุ่ม Delete

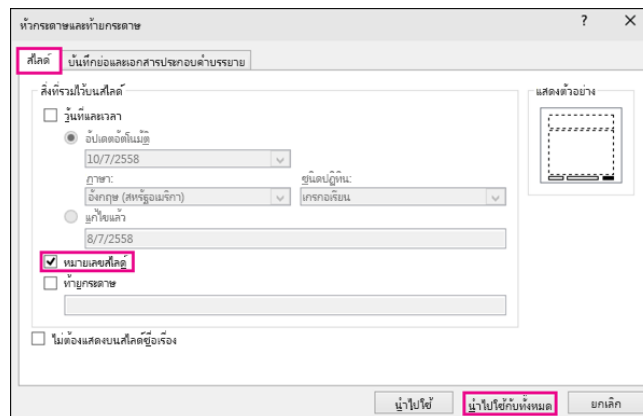


เพิ่มหมายเลขสไลด์ในงานนำเสนอของคุณ

1. บนแท็บ แทรก ให้เลือก แทรกหมายเลขสไลด์



2. บนแท็บ สไลด์ ให้เลือกกล่อง หมายเลขสไลด์



หมายเหตุ: ถ้าคุณไม่ต้องการให้ตัวเลขปรากฏบนสไลด์ชื่อเรื่อง ให้เลือกกล่องกาเครื่องหมาย **ไม่แสดงบนสไลด์** ชื่อเรื่อง เลือกลงไปใช้กับทั้งหมด

หมายเหตุ: ธึมนำไปใช้กับงานนำเสนอของคุณจะกำหนดตำแหน่งที่ตัวเลขจะปรากฏบนสไลด์ของคุณ ตัวอย่างเช่น ต่อไปนี้เป็นธึมนที่แตกต่างกันสองธึมน ซึ่งมีหมายเลขปรากฏในตำแหน่งที่ต่างกันบนสไลด์



ซ่อนหมายเลขสไลด์บนสไลด์ชื่อเรื่อง

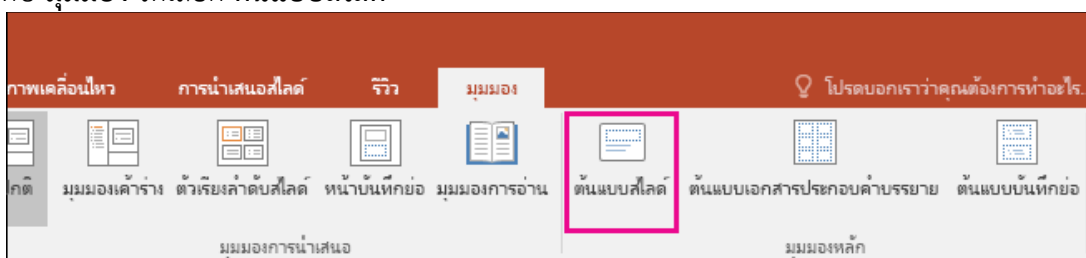
บนแท็บ **แทรก** ให้เลือก **แทรกหมายเลขสไลด์**

คลิกแท็บ **สไลด์** แล้วเลือกกล่อง **ไม่แสดงบนสไลด์ชื่อเรื่อง**

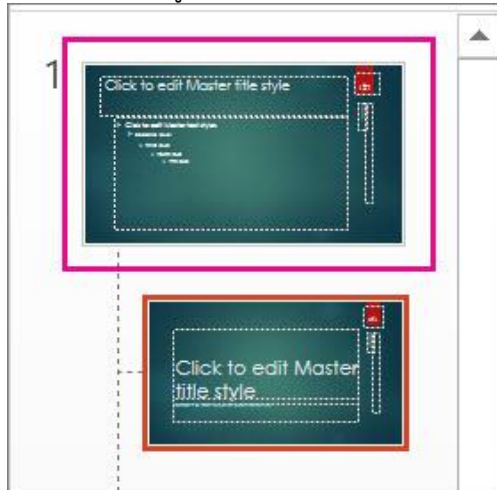
คลิก **นำไปใช้กับทั้งหมด**

เปลี่ยนตำแหน่งที่หมายเลขหน้าปรากฏบนสไลด์ของคุณ

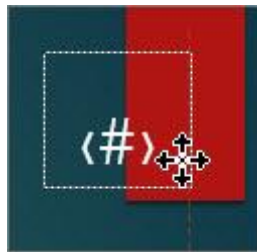
บนแท็บ **มุมมอง** ให้เลือก **ต้นแบบสไลด์**



ที่ด้านบนของบานหน้าต่างรูปขนาดย่อ ให้เลือกรูปขนาดย่อของ **ต้นแบบสไลด์**



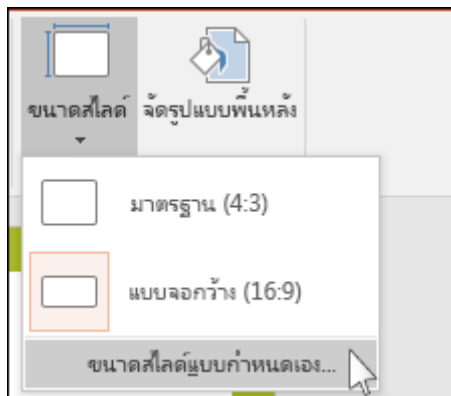
ในบานหน้าต่าง **สไลด์** ให้เลือกตัวแทนหมายเลขหน้าค้างไว้จนกระทั่งคุณเห็นลูกศรแบบสี่หัว จากนั้นลากไปที่ตำแหน่งใหม่



เมื่อคุณทำเสร็จแล้ว ให้เลือก **ปิดมุมมองต้นแบบ**

เริ่มหมายเลขสไลด์ของคุณด้วยตัวเลขที่เฉพาะเจาะจง

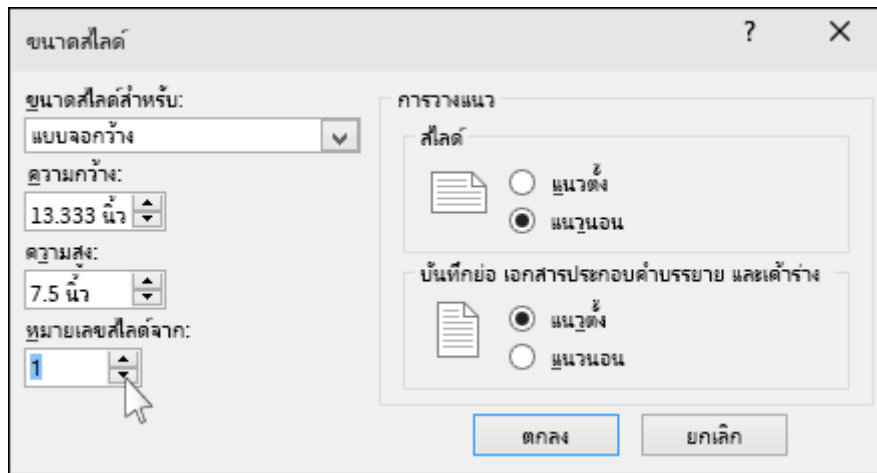
บนแท็บ **ออกแบบ** ให้เลือก **ขนาดสไลด์** แล้วเลือก **ขนาดสไลด์แบบกำหนดเอง**



ภายใต้ **หมายเลขสไลด์จาก** ให้เลือกอย่างใดอย่างหนึ่งต่อไปนี้

เมื่อต้องการเริ่มต้นหมายเลขสไลด์จากเลขศูนย์ ให้คลิกลูกศรลงจนกว่าจะถึงเลข '0'

เมื่อต้องการเริ่มหมายเลขสไลด์จากตัวเลขอื่นๆ ให้คลิกลูกศรขึ้น

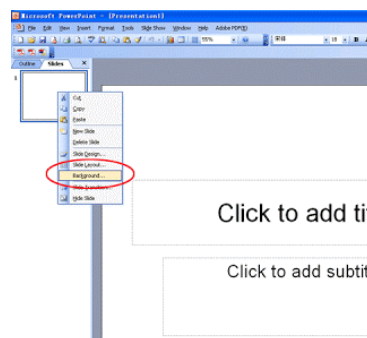


เปลี่ยนรูปภาพให้เป็นพื้นหลัง PowerPoint

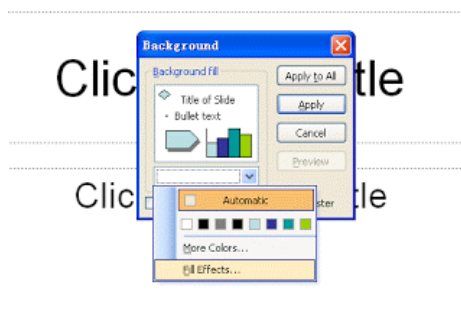
ในการออกแบบงานนำเสนอสำหรับโปรแกรม PowerPoint การออกแบบพื้นหลังเป็นการออกแบบที่สำคัญส่วนหนึ่งเพื่อให้เป็นงานนำเสนอที่น่าสนใจและเป็นเอกลักษณ์แบบฉบับเฉพาะของงานนำเสนอของเราบ่อยครั้งที่เรามีรูปภาพ หรือ ออกแบบรูปภาพที่ต้องการ และอยากให้ออกมาใช้ในพื้นหลังงานนำเสนอ (PowerPoint Background) ของเรา ในหัวข้อนี้เรามีการทำพื้นหลัง PowerPoint จากรูปภาพง่ายๆมานำเสนอ

1. การเปลี่ยนรูปภาพเป็นพื้นหลัง PowerPoint บน Microsoft PowerPoint 2003

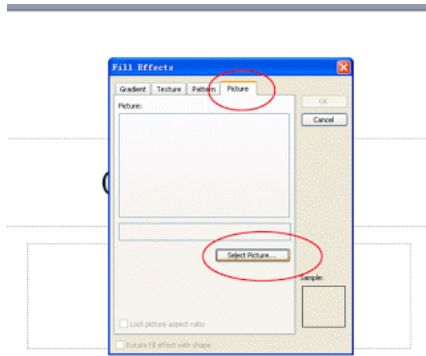
- สร้างงาน PowerPoint ใหม่ หรือ เปิดงานเดิมที่ต้องการเปลี่ยนพื้นหลัง ในเมนู File
- เมื่อเปิดงานนำเสนอขึ้นมา ต่อมาให้เลือกสไลด์ (slide) ด้านซ้ายที่ต้องการแล้วคลิกขวาเลือก Background



- คลิกที่ตัวเลือกสีและแบบ Pull-Down Menu แล้วเลือก Fill Effects...



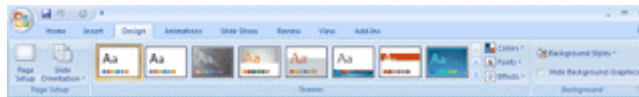
- เลือก Picture tab แล้วคลิก Select Picture... หารูปภาพที่เราต้องการที่เราเก็บไว้ในเครื่องคอมพิวเตอร์



- หลังจากนั้นคลิกตกลงเพื่อเปลี่ยนพื้นหลังเป็นรูปภาพที่เราต้องการ และต่อมาคลิก Apply หรือ Apply to all

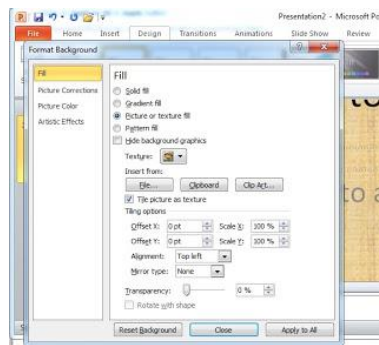
2.การเปลี่ยนรูปภาพเป็นพื้นหลัง PowerPoint บน Microsoft PowerPoint 2007 และ Microsoft PowerPoint 2010

- สร้างงาน PowerPoint ใหม่ หรือ เปิดงานเดิมที่ต้องการเปลี่ยนพื้นหลัง ในเมนู File



- คลิกขวาที่สไลด์ (slide) ที่ต้องการแล้วคลิกขวาเลือก Format Background

- เลือกที่ Fill และ Picture or texture fill ที่ในเมนู Fill แล้วคลิกที่ File... เพื่อเลือกรูปภาพที่ต้องการ คลิก close เพื่อเลือกเฉพาะพื้นหลังของสไลด์ (slide) ที่เลือก หรือ คลิกที่ Apply to all เพื่อเลือกให้รูปภาพเป็นพื้นหลังของทุกสไลด์ (slide)



นำไปใช้ภาพเคลื่อนไหว เลือกวัตถุหรือข้อความบนสไลด์ที่คุณต้องการทำให้เคลื่อนไหว บนแท็บ ภาพเคลื่อนไหว ให้คลิก เพิ่มภาพเคลื่อนไหว และเลือกเอฟเฟ็กต์ภาพเคลื่อนไหว

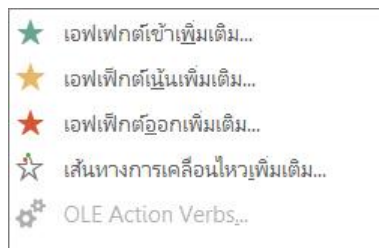


สิ่งสำคัญ: เมื่อต้องการตรวจสอบให้แน่ใจว่า ภาพเคลื่อนไหวเล่นเมื่อคุณนำเสนอสไลด์ของคุณ ให้แน่ใจว่าเมื่อคุณไปยังการนำเสนอสไลด์ > ตั้งค่าการนำเสนอสไลด์ ให้ล้างกล่องแสดง โดยไม่มี

ภาพเคลื่อนไหว ถ้ามีเลือกกล่องนี้ ภาพเคลื่อนไหวจะแสดงเมื่อคุณแสดงตัวอย่างการนำเสนอสไลด์ของคุณ แต่ไม่ได้เมื่อคุณสร้างงานนำเสนอ

หมายเหตุ: เมื่อต้องการนำเอฟเฟ็กต์ภาพเคลื่อนไหวเพิ่มเติมไปใช้กับวัตถุเดิม ให้ดูที่ นำเอฟเฟ็กต์ภาพเคลื่อนไหวหลายรายการไปใช้กับวัตถุเดียว หรือถ้าต้องการเพิ่มเส้นทางการเคลื่อนไหว ให้ดูที่ เพิ่มเอฟเฟ็กต์ภาพเคลื่อนไหวของเส้นทางการเคลื่อนไหว เอฟเฟ็กต์บางเข้าและออก (เช่นพลิก ดร และ Whip) และเอฟเฟ็กต์บางเน้น (เช่นระบายสีและคลื่น) จะพร้อมใช้งานสำหรับวัตถุที่ประกอบด้วยข้อความเท่านั้น ถ้าคุณต้องการนำเอฟเฟ็กต์ภาพเคลื่อนไหวที่ไม่พร้อมใช้งานด้วยเหตุผลนี้ ลองเพิ่มช่องว่างภายในวัตถุของคุณ ข้อมูลเพิ่มเติมเกี่ยวกับการทำให้ข้อความและวัตถุเคลื่อนไหว มีเอฟเฟ็กต์ภาพเคลื่อนไหวอยู่สี่ประเภทด้วยกัน ได้แก่ เอฟเฟ็กต์ **เข้า** จะทำให้วัตถุค่อยๆ ปรากฏในโฟกัส หรือลอยเข้ามาจากขอบด้านใดด้านหนึ่งของสไลด์ หรือดึงเข้ามาก็ได้ เอฟเฟ็กต์ **ออก** จะรวมถึงการทำให้วัตถุลอยออกไปจากสไลด์ หายไปจากมุมมอง หรือหมุนตัวออกไปจากสไลด์ เอฟเฟ็กต์ **เน้น** จะทำให้วัตถุลดหรือเพิ่มขนาด เปลี่ยนสี หรือหมุนรอบตัวเอง คุณสามารถใช้ **เส้นทางการเคลื่อนไหว** เพื่อเลื่อนวัตถุขึ้นหรือลง ไปทางซ้ายหรือขวา หรือเป็นรูปดาวหรือวงกลม (หรือเอฟเฟ็กต์แบบอื่นๆ ได้) คุณยังสามารถวาดเส้นทางการเคลื่อนไหวด้วยตนเองได้ด้วย คุณสามารถใช้ภาพเคลื่อนไหวแบบเดี่ยวๆ หรือจะผสมผสานเอฟเฟ็กต์หลายๆ อย่างเข้าด้วยกันก็ได้ ตัวอย่างเช่น ทำให้ข้อความบรรทัดหนึ่งลอยเข้ามาพร้อมกับมีขนาดใหญ่ขึ้นโดยใช้เอฟเฟ็กต์**เข้า ลอยเข้า** และเอฟเฟ็กต์**เน้น เพิ่ม/ลด** คลิก **เพิ่มภาพเคลื่อนไหว** เพื่อเพิ่มเอฟเฟ็กต์ แล้วใช้บานหน้าต่างภาพเคลื่อนไหวเพื่อตั้งค่าเอฟเฟ็กต์นั้นให้เกิดขึ้น **กับก่อนหน้า**

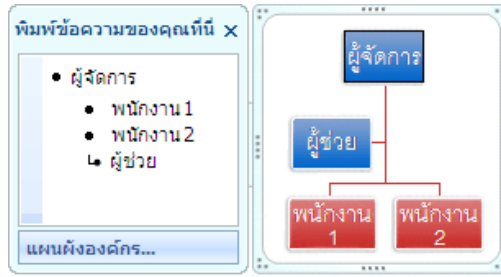
เคล็ดลับ: แกลเลอรีเอฟเฟ็กต์ภาพเคลื่อนไหวบนแท็บ **ภาพเคลื่อนไหว** จะแสดงเฉพาะเอฟเฟ็กต์ที่ได้รับความนิยมสูงสุดเท่านั้น คุณสามารถเพิ่มลูกเล่นได้มากขึ้นด้วยการคลิก **เพิ่มภาพเคลื่อนไหว** เลื่อนลง แล้วคลิก **เอฟเฟ็กต์เข้าเพิ่มเติม**, **เอฟเฟ็กต์เน้นเพิ่มเติม**, **เอฟเฟ็กต์ออกเพิ่มเติม** หรือ **เส้นทางการเคลื่อนไหวเพิ่มเติม**



ภาพรวมของการสร้างแผนผังองค์กร

แผนผังองค์กรแบบกราฟิกจะแสดงการจัดการโครงสร้างขององค์กร เช่น ผู้จัดการแผนกและพนักงานที่ไม่ได้อยู่ในแผนกการจัดการภายในบริษัท คุณสามารถสร้างแผนผังองค์กรและรวมไว้ในเวิร์กชีต, ข้อความอีเมล, งานนำเสนอ หรือเอกสารของคุณได้โดยใช้กราฟิก SmartArt ใน Microsoft Excel, Microsoft Outlook, Microsoft PowerPoint หรือ Microsoft Word คุณสามารถสร้างแผนผังองค์กรและรวมไว้ในเวิร์กชีต งานนำเสนอ หรือเอกสารของคุณ เมื่อต้องการสร้างแผนผังองค์กรอย่างรวดเร็วและง่ายดาย คุณสามารถพิมพ์หรือวางข้อความในแผนผังองค์กรของคุณ จากนั้นโปรแกรมจะจัดตำแหน่งและจัดเรียงข้อความให้คุณโดยอัตโนมัติ

เมื่อคุณเพิ่มกล่องผู้ช่วยลงในเค้าโครงแผนผังองค์กร เช่น **แผนผังองค์กร** สัญลักษณ์แสดงหัวข้อย่อยที่มีเส้นแนบมาด้วยจะระบุถึงกล่องผู้ช่วยในบานหน้าต่างข้อความ



ถึงแม้ว่าคุณจะสามารถใช้เค้าโครงลำดับชั้นอื่นๆ เพื่อสร้างแผนผังองค์กรได้ แต่กล่องผู้ช่วยและเค้าโครงแบบลอยจะใช้งานได้ดีกับเค้าโครงแผนผังองค์กรเท่านั้น

เมื่อต้องการเพิ่มการออกแบบที่ดูเป็นมืออาชีพและมีความสวยงามลงในกราฟิก SmartArt ของคุณอย่างรวดเร็ว คุณสามารถเปลี่ยนสี หรือนำสไตล์ SmartArt ไปใช้กับแผนผังองค์กรของคุณ คุณยังสามารถเพิ่มเอฟเฟ็กต์ เช่น เอฟเฟ็กต์เรืองแสง ขอบนุ่ม หรือสามมิติได้ด้วย ในงานนำเสนอ PowerPoint คุณสามารถทำให้แผนผังองค์กรของคุณเคลื่อนไหวได้ด้วย